

# Design in der Freizeitwelt

Leitfaden  
**Gastronomie**



Wie Akustiksysteme eine unterhaltsame und angenehme Atmosphäre schaffen und Gästen das Essen besser schmecken lassen.

**Sounds Beautiful**

Möchten Sie ein Restaurant entwerfen, in dem man sich gerne aufhält? Wenn Sie ein Restaurant von Grund auf neu planen oder ein bestehendes Restaurant umbauen wollen, ist diese Broschüre genau das Richtige für Sie. Hier finden Sie die neuesten Trends, die das Restaurantdesign prägen, sowie Tipps, wie die Akustik mehr als nur eine Nebensache ist.

Diese leicht zu navigierende Broschüre wurde für Architekten und Designer entwickelt, um den Leser zu inspirieren und ihm aufschlussreiches Wissen über die Optimierung eines Restaurants für eine fröhliche und angenehme Umgebung zu vermitteln.



**Unsere Akustiklösungen  
schaffen in Restaurants  
schöne Klanglandschaften,  
damit die Gäste mehr  
Genuss erleben.**

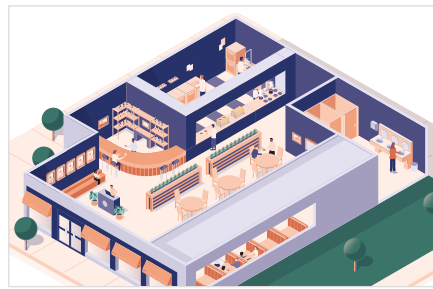
**Parik Chopra**

Managing Director, Rockfon

# Inhalt



**04**  
Aktuelle Trends in Restaurants



**06**  
Wie man verschiedene Bereiche  
in einem Restaurant gestaltet



**08**  
Empfangs- und Barbereiche



**12**  
Essbereich



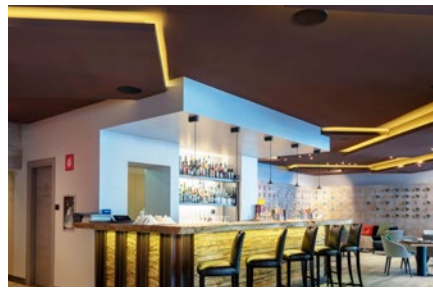
**16**  
Küche



**20**  
Sanitärbereiche



**22**  
Produktübersicht



**26**  
Produkt-Highlights



**28**  
Wir sind Ihr Partner für  
nachhaltiges Bauen



**30**  
Unsere Services

# Aktuelle Trends in Restaurants

Möchten Sie ein Restaurant so gestalten, dass die Stimmung im Raum verbessert und der Geschmack des Essens hervorgehoben wird? Hmmm! Das klingt gut für uns – deshalb arbeiten wir kontinuierlich mit Architekten und Innenarchitekten zusammen, um die richtigen Lösungen zu finden, die sowohl den Ton als auch das Gefühl in einem Raum bestimmen.

Lassen Sie uns einen Blick darauf werfen, welche Trends die Gestaltung von Restaurants heute prägen.



## Farbe, passend zum Konzept

Sowohl kräftige als auch dezente Farben werden, aufgrund ihres Einflusses auf die Sinne der Gäste, ganz oben auf der Speisekarte des Restaurantdesigns stehen. Während Farben schon immer Teil des Restaurantdesignkonzepts waren, werden sie in den kommenden Jahren eine größere Bedeutung für die Gestaltung eines Bereichs einnehmen.

### Wie können wir helfen

Unsere Akustiklösungen sind in 34 exklusiven Farben erhältlich, die Ihre Inneneinrichtung inspirieren und aufwerten und dabei helfen, die Stimmung im Restaurant zu beeinflussen und gleichzeitig den Lärmpegel zu regulieren.





## Akustik! Akustik! Akustik!

Schlechte Restaurantakustik wird als wachsende Tendenz bei Forschern, Kritikern und Gastronomen gleichermaßen festgestellt. Auf Plattformen wie TripAdvisor und Yelp äußern die Gäste ihre Meinung. ZAGAT, eine nationale US-Restaurantkritik, fand heraus, dass die zweithäufigste Kundenbeschwerde in Restaurants der Lärm ist.

### Wie können wir helfen?

Wir bieten erstklassige Akustiklösungen. Steinwolle, ein extrem schallabsorbierendes Material, ist das Kernmaterial aller Rockfon Produkte. Sie werden in unabhängigen, zertifizierten Labors mit einer  $\alpha_w$ -Messung gemäß ISO11654 getestet.

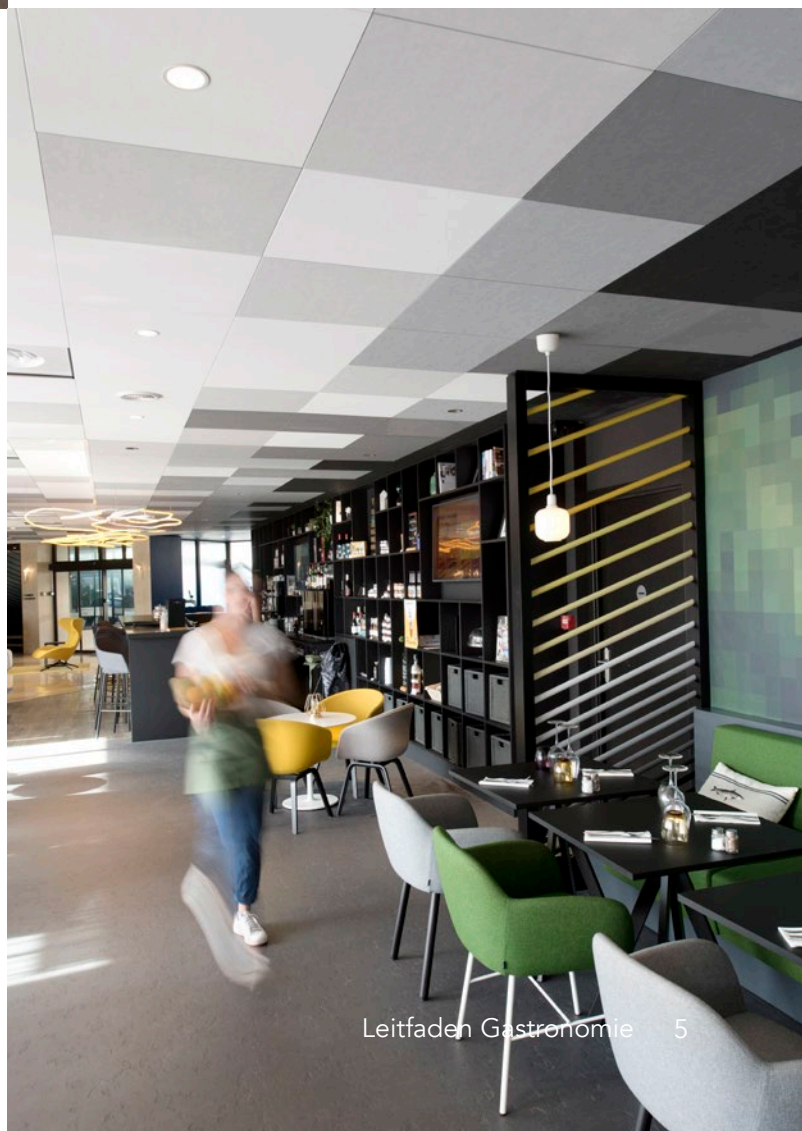


## Die Decke als Kunstobjekt

Die Decke eines Restaurants sollte nicht den Eindruck erwecken, als wäre sie in letzter Minute angebracht worden. Die Verwendung dieser architektonischen Ebene ist ein wichtiges Designelement des Raumes, und zwei wichtige Trends werden diesen Raum dominieren: Der Industriestil und exklusive Installationen. Das Wichtigste ist, dass die Decke eine organische Erweiterung des Stils ist und dass sie dem Raum Einzigartigkeit verleiht.

### Wie können wir helfen

Wir bieten eine breite Palette an Akustikdeckenlösungen, von der monolithischen Decke bis hin zu individuell gestaltbaren Akustikbaffeln, Deckensegeln und Wandpaneelen, damit Sie bei Ihren Kunden den richtigen Ton treffen. ▶



# Wie man verschiedene Bereiche in einem Restaurant gestaltet

## Mmmh! Das klingt gut

Ein großartiges Restaurantenerlebnis zu schaffen bedeutet, den Gästen ein großartiges Essen, Design und Akustik zu bieten. Das perfekte Restaurant zu entwerfen ist nicht einfach, und viele Elemente müssen berücksichtigt werden, um das ultimative Design zu erhalten.

## Die Stärke von Rockfon

Ein Ausgangspunkt für ein komfortables und einladendes Restaurant ist eine exzellente Akustik, und die haben wir im Angebot. Unsere breite Palette an Lösungen gibt Ihnen die Freiheit, komfortable, farbenfrohe und hygienische Räume zu gestalten, sowohl für die Mitarbeiter als auch für die Gäste.

- 1 Empfangs- und Barbereiche
- 2 Essbereich
- 3 Küchenbereich
- 4 Sanitärbereiche







# Empfangs- und Barbereich

Ein gemütlicher Empfangs- und Barbereich im Restaurant ist ein wesentlicher Bestandteil der Restauranteinrichtung und sollte nicht vernachlässigt werden. Diese Bereiche sind eine großartige Möglichkeit, um Gäste davon abzuhalten, ein Restaurant an einem belebten Abend zu verlassen.



## Raum gestalten

Der Empfangs- und Barbereich ist ein wichtiger Mittelpunkt für jedes Restaurant und eine gute Gelegenheit, ein etwas anderes Designthema als für die anderen Restaurantbereiche zu wählen. Hier können Sie spielerisch und mit Freude gestalten, indem Sie Farben und andere Designelemente hinzufügen, um die soziale Atmosphäre zu schaffen, die man mit diesen Bereichen assoziiert.

## Harte Oberflächen und Akustik

Harte und reflektierende Oberflächen sind für diese Restaurantbereiche üblich, was für die Langlebigkeit dieser Materialien großartig ist, aber schlecht für die Akustik.

Der Einsatz von Akustiklösungen für diese Bereiche ist entscheidend, um einen Raum zu schaffen, der so schön klingt, wie er aussieht.



//

Der Lärm im Restaurant war ein großes Thema und wurde oft kritisiert. Jetzt erhalten wir von unseren Gästen viele Komplimente für das Essen, die Dekoration, aber auch für den akustischen Komfort.“

Alexandre Rondepierre,  
Director, Les Deux Girafes

## Einige unserer empfohlenen Produkte

### Rockfon Blanka®

Rockfon Blanka bietet Ihnen die besten akustischen Eigenschaften, die einen angenehmen Geräuschpegel gewährleisten. Die tiefmatte und superweiße Oberfläche ermöglicht eine hohe Lichtreflexion und Lichtdiffusion und hilft Ihnen, natürliches Licht optimal zu nutzen.

### Unterkonstruktion Chicago Metallic™ Matt Weiß 11

Die einzigartige Oberfläche reduziert den optischen Kontrast zwischen Schiene und Platte und sorgt so für einen eleganten und fast monolithischen Look, selbst wenn Sie sich für eine Akustikdeckenplatte mit sichtbarer Montage entscheiden.

### Rockfon Eclipse®

Dieses innovative rahmenlose Deckensegel verfügt über eine hervorragende Schallabsorption. Es ergänzt hervorragend ein Design im Industriestil oder wenn Sie einfach nur etwas zusätzliche Absorption benötigen.

# Richtig willkommen heißen

## Designlösungen für Empfangs- und Barbereiche

Wenn ein Kunde ein Restaurant betritt, sollte er das Gefühl haben, dass er sich dort gerne aufhalten möchte. Die Geschäftigkeit des Empfangs oder der Bar darf die Leute nicht vertreiben. Deshalb ist es wichtig, den Lärm zu managen und die Atmosphäre ebenso ansprechend zu gestalten wie das Design.

## Produkt-Highlight

### Rockfon Color-all®

Rockfon Color-all ist eine vielseitige Akustikdeckenlösung, die in 34 exklusiven Farben erhältlich ist – von dezenten bis hin zu kräftigen, langlebigen Farben.

Sie ist als verdeckte, halbverdeckte und sichtbare Rasterdeckenlösung und in einer Vielzahl von Plattengrößen erhältlich, was Ihnen völlige Gestaltungsfreiheit bietet.





## ▲ REFERENZOBJEKT

# Les Deux Girafes

Paris, Frankreich

### *Die Herausforderung:*

Les Deux Girafes ist ein modernes Hotelrestaurant im 10. Arrondissement von Paris. Aus einer ehemaligen Möbelmanufaktur entstanden, erinnert sein Stil an die Industriezeit, mit vielen harten Oberflächen.

### *Lösung und Ergebnisse:*

Die harten Oberflächen des Restaurants wirkten sich negativ auf die Akustik im Raum aus und verursachten für die Menschen viele Probleme. „Der Lärm im Restaurant war ein großes Thema und wurde oft kritisiert. Jetzt erhalten wir von unseren Gästen viele Komplimente für das Essen, die Dekoration, aber auch für den akustischen Komfort“, so Hoteldirektor Alexandre Rondepierre. Die Wahl fiel auf Rockfon® Mono® Acoustic in Schwarz, um den trendigen Essbereich zu vervollständigen.

## Akustik-Design-Tipps

Drei Tipps zur Schaffung einer großartigen akustischen Umgebung im Empfangs- und Barbereich.

1. Verwenden Sie hoch schallabsorbierendes Material, um den Geräuschpegel zu regulieren.
2. Abgerundete Kanten oder dreidimensionale Elemente können glatte Oberflächen, die Lärm reflektieren, unterbrechen.
3. Ergänzen Sie rund um den Empfangs- und Barbereich Kunstwerke, Grünpflanzen und Bilder.



# Speiseräume

Jedes Restaurant gibt sich viel Mühe mit ihren Speisen und der Einrichtung, aber viele von ihnen haben ein ernsthaftes Lärmproblem, das Gästen sowie Mitarbeitern und somit dem Geschäft schadet. Mehr als eine von vier Personen sagen, sie haben aufgrund der Geräuschkulisse eine falsche Bestellung erhalten<sup>1</sup>. Mit dem richtigen Schallpegel wird der Lärm beseitigt und die Stimmung verbessert.

1. Quelle: <https://mid.org.uk/wp-content/uploads/2020/05/SpeakEasy-report.pdf>

## Gestaltung

Modernes Restaurantdesign ist tendenziell minimalistisch, mit offenen Küchen, harten, glatten Oberflächen und Materialien wie Beton, Holz und Glas. Diese Designs schaffen eine beeindruckende Optik, aber ein schreckliches Innenraumklima, das potenzielle Gäste vergraulen kann.

## Verbessern Sie das Restauranterlebnis

In einem Restaurant zu essen ist mehr als nur großartiges und aufregendes Essen und Design, es geht auch um besondere Momente mit den Menschen, mit denen man zusammen ist. Deshalb ist es so wichtig, dass man hören kann, was die anderen am Tisch zueinander sagen, ohne dass man die Stimme erheben muss. Diese häufig vorkommende Situation, in der Menschen gezwungen sind, laut zu sprechen, zwingt andere, das Gleiche zu tun, was schnell eskaliert und den Lärmpegel erhöht. Dies ist als Lombard-Effekt bekannt.

Menschen in Restaurants wollen sich wohlfühlen, fast wie zu Hause, und die Stimmung im Restaurant ebenso wie das Essen genießen.

## Einige unserer empfohlenen Produkte

### Rockfon Blanka®

Rockfon Blanka bietet Ihnen die besten akustischen Eigenschaften, die einen angenehmen Geräuschpegel gewährleisten. Die tiefmatte und superweiße Oberfläche ermöglicht eine hohe Lichtreflexion und -diffusion und hilft Ihnen, natürliches Licht optimal zu nutzen.

### Rockfon Eclipse® Wandpaneel

Diese ästhetischen, rahmenlosen Akustikwandlösungen sind perfekt für Restaurants, die ein klares, minimalistisches Design suchen. Die Wandpaneele können allein verwendet werden oder sind eine ideale Ergänzung für jeden Raum, da sie zusätzliche Schallabsorption bieten, um den Geräuschpegel niedrig zu halten.

9 von 10 Menschen geben an, dass Hintergrundgeräusche das größte Problem sind, wenn sie auswärts essen.

Dixon, Luke, Speak Easy Report:  
Hearing the views of your customers



## Multifunktionales Speisen

Restaurants müssen oft größere Personengruppen bewirten, weshalb sie über separate Räume für besondere Feiern oder geschäftliche Veranstaltungen verfügen. Diese Bereiche sind großartig, weil sie für spezielle Events reserviert werden oder als Teil des Essbereichs genutzt werden können, wenn sie nicht für Partys gebucht sind. Da sie einem doppelten Zweck dienen, ist es wichtig, dass diese Räume die gleiche visuelle und akustische Ästhetik wie der restliche Essbereich haben. Sie sollten nicht wie vom Rest des Restaurants abgesondert empfunden werden.

# Beseitigen Sie den Lärm, nicht die Stimmung

## Designlösungen für den Essbereich

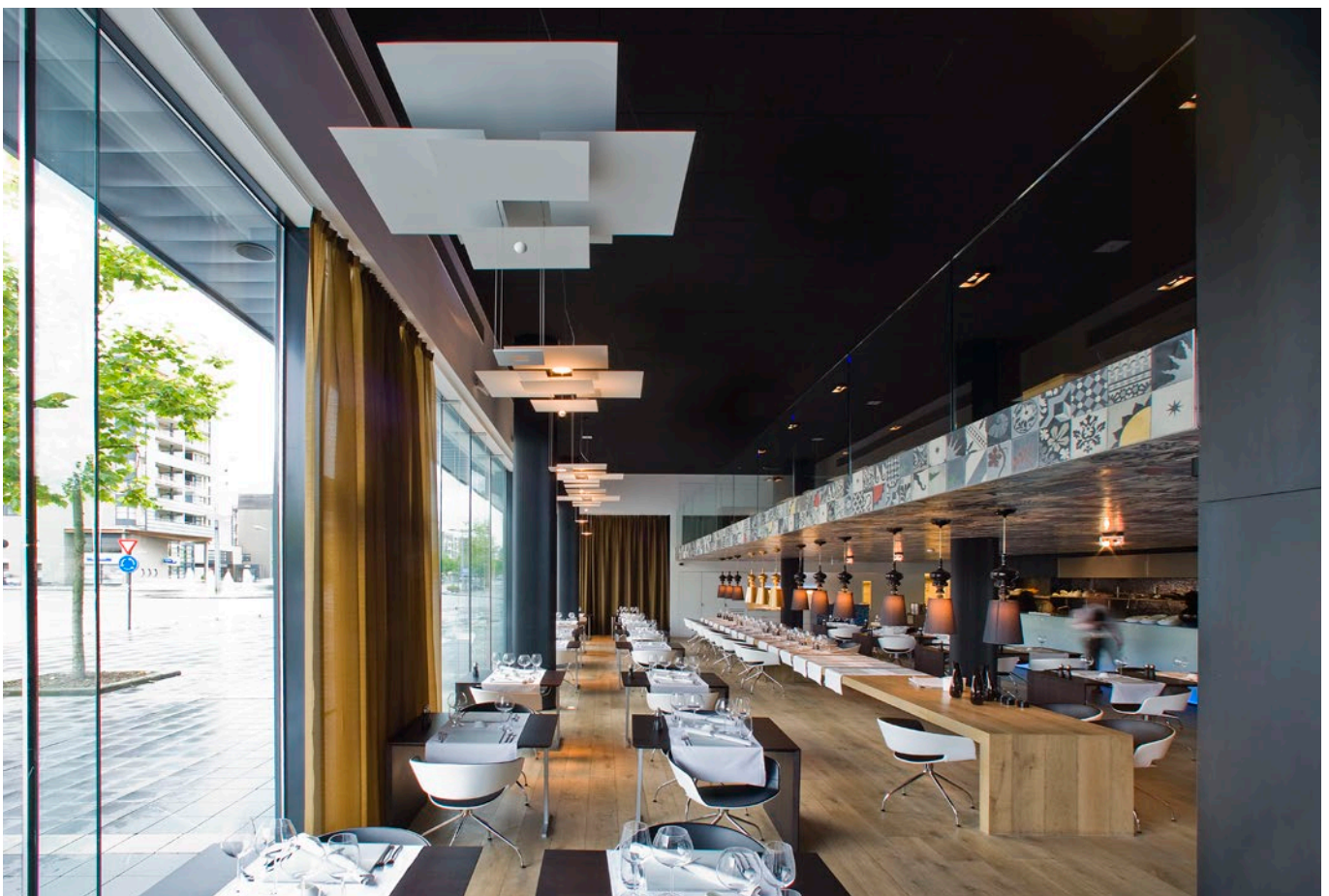
Schlechte Akustik in Restaurants wird von den Gästen bemerkt – und sie scheuen sich nicht, es zu sagen. Laut einer Umfrage haben 79 % der Kunden schon einmal ein Restaurant, Café oder eine Kneipe vorzeitig verlassen, weil es zu laut war. Eine schlechte Akustik kann in Restaurants nicht ignoriert werden.

## Produkt-Highlight

### Rockfon Eclipse®

Dieses innovative und ästhetisch ansprechende rahmenlose Akustikdeckensegel bietet eine hervorragende Schallabsorption. Es ist eine großartige Ergänzung für ein Restaurant im minimalistischen Stil.

Diese Akustiklösung ist schnell und einfach zu montieren und eignet sich perfekt für ein neues oder ein bestehendes Restaurantkonzept, das die akustische Umgebung verbessern soll.



# Le Petit Sabayon

## Paris, Frankreich

### Die Herausforderung:

Die Besitzer des kleinen Restaurants am Rand von Paris renovierten ein bereits existierendes Lokal, entfernten die Teppiche und Vorhänge und schufen so einen raffinierteren, neuen Look, stellten aber fest, dass sie Probleme mit der Akustik hatten.

### Lösung und Ergebnisse:

Sie stellten fest, dass das Restaurant zu laut war, was Gäste und Mitarbeiter störte. Um die schlechte Akustik des Restaurants zu beheben, entschieden sich die Eigentümer aufgrund der hohen Schallabsorption und der unaufdringlichen Ästhetik für Rockfon Eclipse®.

## Akustik-Design-Tipps:

Drei Tipps zur Schaffung einer perfekten akustischen Atmosphäre im Essbereich.

1. Verwenden Sie hoch schallabsorbierende Decken und Wandlösungen, um den Geräuschpegel zu regulieren.
2. Fügen Sie andere poröse Materialien im Essbereich hinzu, wie Tischdecken, Vorhänge, Teppiche und Stühle mit Stoffbezug.
3. Legen Sie zusätzliches schallabsorbierendes Material unter die Tische und befestigen Sie Filzauflagen unter den Stühlen.

REFERENZOBJEKT ▼





# Küche

Restaurantküchen sind geschäftige und stressige Räume, in denen Geschwindigkeit, Kontinuität, Kommunikation und Hygiene allesamt kritische Erfolgskriterien sind, die ein durchdachtes Design für jede Küche erfordern.

## Unser empfohlenes Produkt

### Rockfon® Hydroclean™

Rockfon Hydroclean ist eine nicht hygroskopische, langlebige und speziell behandelte Deckenplatte, die sich perfekt für Bereiche der Lebensmittelzubereitung eignet, die häufig gereinigt werden müssen. Durch die Wahl einer Deckenlösung, die resistent gegen Schimmel und Bakterien ist, sorgen Sie für einen sicheren Raum. Verschiedene Abmessungen und Kanten sind verfügbar.





Lautes Sprechen, um gehört zu werden, erhöht den Lärmpegel kontinuierlich und macht einen Raum noch lauter. Dies ist der sogenannte 'Lombard-Effekt'."

Pascal van Dort,  
Global Acoustics Ambassador



### Eine saubere Küche

Hygiene ist ein wichtiges Anliegen in jeder Küche. Deshalb sind die Hygienevorschriften so hoch und die Kontrollen so häufig. In diesen Räumen ist es entscheidend, dass die Baumaterialien, einschließlich der Decke, regelmäßig gereinigt und desinfiziert werden können. Es ist auch entscheidend, dass sie in diesem Raum nicht zur Verbreitung von Mikroorganismen und Bakterien beitragen.

### Eine gesunde Küche

Küchen sind belebte Räume mit vielen Aktivitäten und reflektierenden Oberflächen. Diese Anforderungen an das Design sind zwar für die Hygiene und Sauberkeit gut, aber schrecklich für die Akustik. Köche, die miteinander reden, Öfen und Grills, die brummen und glühend heiß sind, Töpfe und Pfannen, die alle klirren und klappern, kommen zusammen und erzeugen eine Kakophonie aus Lärm, der Gäste stört und eine ungesunde Arbeitsumgebung schaffen kann.

## Akustik-Design-Tipps

Zwei Tipps zur Schaffung einer idealen Akustik in der Küche.

1. Verwenden Sie schallabsorbierende Lösungen, die den strengsten Hygiene- und Sicherheitsvorschriften entsprechen und die resistent gegen Schimmel und Bakterien sind.
2. Stellen Sie sicher, dass die Schallabsorption hoch ist, um zu vermeiden, dass der Schall an den Oberflächen reflektiert wird.

# Großartige Hygiene, die schön klingt

## Designlösungen für den Küchenbereich

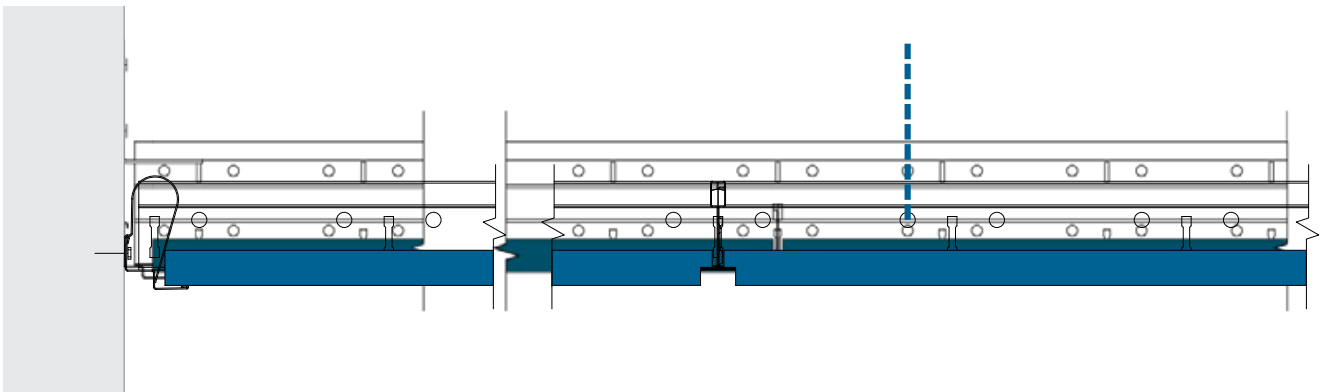
Der geschäftige Küchenbereich erfordert ein durchdachtes Design, das hygienisch ist und verhindert, dass der Geräuschpegel überhand nimmt, das Wohlbefinden der Köche und der in der Küche arbeitenden Personen gefährdet und die Gäste von den köstlichen Speisen vor ihnen ablenkt.

## Produkt-Highlight

### Rockfon® System T24 A/E ECR™

Das Rockfon System T24 A/E ECR ist ein Deckensystem, das sich für feuchte und raue Umgebungen wie Küchen eignet, in denen Korrosionsbeständigkeit, Langlebigkeit und Sicherheit wichtige Faktoren sind. In Kombination mit unseren Steinwolleplatten erhalten Sie eine solide,

langlebige Lösung. Die Komponenten der ECR-Unterkonstruktion der Klasse D sind aus bandlackiertem, verzinktem Stahl Z 275 gefertigt und erfüllen die höchsten Anforderungen an der höchsten Korrosionsschutzklasse D gemäß EN13964. Das Systemzubehör entspricht ebenfalls der Korrosionsschutzklasse D.





//

81 % der britischen Köche litten während ihrer beruflichen Laufbahn unter einer schlechten mentalen Gesundheit. Fast die Hälfte glaubt, dass nicht genug getan wird, um ihr psychisches Wohlbefinden am Arbeitsplatz zu fördern.“

Quelle: Food Service Equipment Journal  
(link: <https://www.foodserviceequipmentjournal.com/experts-view-how-kitchens-can-be-designed-to-support-the-mental-health-of-chefs/>)

## Llaut Palace Hotel

Mallorca, Spanien

### Die Herausforderung:

Das Restaurant hatte mit Schwierigkeiten zu kämpfen, um eine schöne künstlerische Vision und eine außergewöhnliche Optik zu finden, die das Design des Restaurants mit seiner offenen Küche und seinem akustischen Anspruch ergänzt.

### Lösung und Ergebnisse:

Architektin Arantxa Guerrero entschied sich für Rockfon® Mono® Acoustic, um ihre Vision des Deckendesigns zu verwirklichen – eine durch Origami inspirierte umgedrehte Pyramidenstruktur. „Wir wollten dieses Gefühl von Leichtigkeit, Bewegung und Flexibilität von Origami vermitteln und den Raum erweitern“, erklärt Guerrero.

FALLSTUDIE ►





# Sanitärbereiche

Privatsphäre und gute Hygiene in den Sanitärräumen bieten den Gästen Komfort. Während die keramischen Wände und andere harte Oberflächen, die in Badezimmern zum Einsatz kommen, großartig für die Hygiene und Reinigungsfähigkeit sind, sind sie nicht ideal für die Privatsphäre. Deshalb ist es wichtig, nach Akustiklösungen zu suchen, die die Schallreflexion verringern, aber auch der regelmäßigen Reinigung standhalten, die für diese Bereiche erforderlich ist.

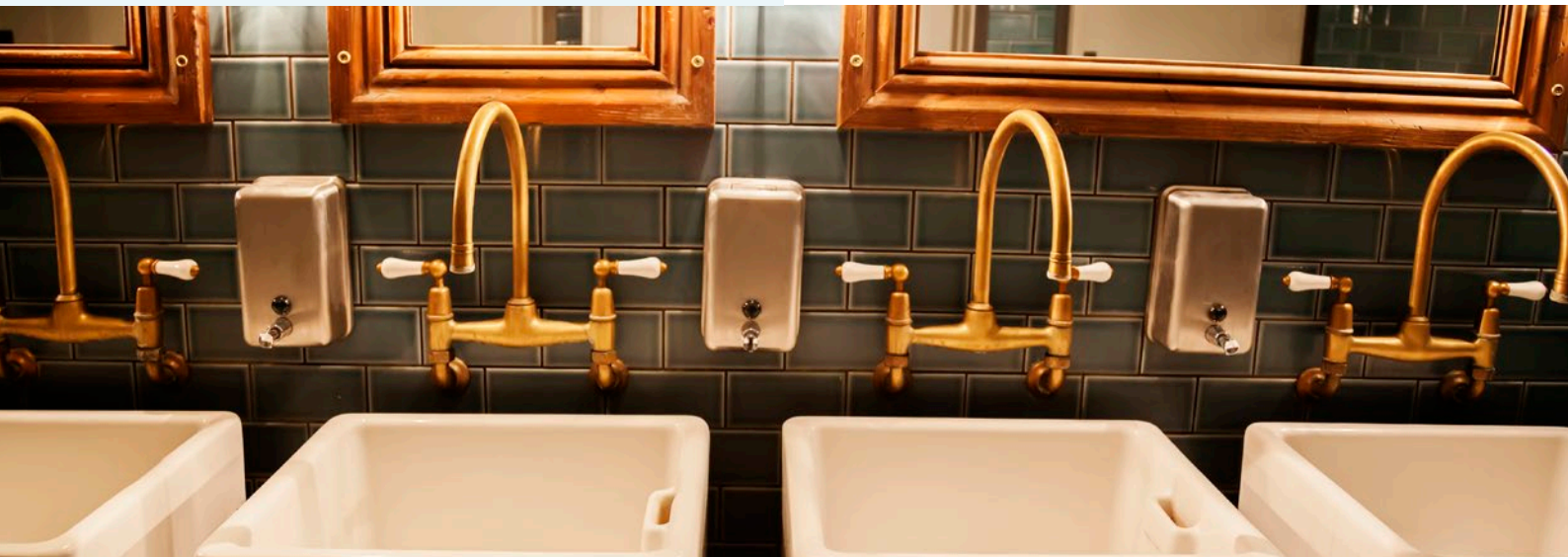
## Akustik-Design-Tipps

Zwei Tipps zur Schaffung einer idealen Akustik im Sanitärbereich.

1. Verwenden Sie schallabsorbierende Lösungen, die den strengsten Hygiene- und Sicherheitsvorschriften entsprechen und die resistent gegen Schimmel und Bakterien sind.
2. Stellen Sie sicher, dass die Schallabsorption hoch ist, um zu vermeiden, dass der Schall von den Oberflächen reflektiert wird.

### Alles sauber halten

Um den Lärm in den Sanitärräumen zu regulieren, ist es wichtig, eine Akustiklösung zu finden, die den Schall dämpft, aber auch einer gründlichen Reinigung standhält, die das Material stark beansprucht. Außerdem ist es wichtig, dass die in den Sanitärräumen verwendeten Baumaterialien nicht zur Verbreitung von Mikroorganismen beitragen.



### Einige unserer empfohlenen Produkte

#### Rockfon Color-all®

Unser Rockfon Color-all Sortiment umfasst 34 exklusive Farben für akustische Decken- und Wandlösungen, die jeden Raum inspirieren und aufwerten. Da die Platten aus Steinwolle sind, tragen sie nicht zur Verbreitung von Bakterien bei.

#### Rockfon® Hydroclean™















Rockfon Hydroclean ist eine nicht hygroskopische, langlebige und speziell behandelte Deckenplatte, die perfekt für Sanitärbereiche geeignet ist, die häufig gereinigt werden müssen.

#### Rockfon Blanka®

Die Rockfon Blanka ist unsere weißeste und hellste Deckenplatte, aber sie bietet auch eine erstklassige Akustik. Wir wissen, dass Bäder und Sanitäranlagen kühle Umgebungen sind, aber keine Sorge, wir haben für Sie vorgesorgt. Rockfon Blanka hat eine äußerst strapazierfähige Oberfläche, die schmutzabweisend und leicht zu reinigen ist.

# Produktspezifikationen für Restaurants und ihre Einsatzorte

Lassen Sie uns einen abschließenden Blick auf die Produkte und Räume werfen, die Sie gerade gesehen haben

Leistung	 <b>Rockfon® Mono® Acoustic</b>	 <b>Rockfon Blanka®</b>	 <b>Rockfon Color-all®</b>	 <b>Rockfon® Tropic™</b>
 <b>Schallabsorption</b>	$\alpha_w$ : bis zu 1,00 (Klasse A)	$\alpha_w$ : bis zu 1,00 (Klasse A)	$\alpha_w$ : bis zu 1,00 (Klasse A)	$\alpha_w$ : bis zu 1,00 (Klasse A)
 <b>Luftschalldämmung</b>	$R_w = 22$ dB	-	-	-
 <b>Dauerhaftigkeit Oberfläche</b>	-	Verstärkte Dauerhaftigkeit und Beständigkeit gegen Schmutz. Nassabriebbeständigkeit: Klasse 1.	-	-
 <b>Stoßfestigkeit</b>	-	Klasse 3A (Kunststoff Clip)**	-	-
 <b>Lichtreflexion</b>	87% Lichtreflexion >99% Lichtdiffusion	87% Lichtreflexion >99% Lichtdiffusion	Je nach Farbe	86 %
 <b>Reinigung</b>	Staubsauger	Staubsauger, feuchtes Tuch	Staubsauger	Staubsauger
 <b>Hygiene</b>	Steinwolle bildet keinen Nährboden für gesundheitsschädliche Mikroorganismen.			
 <b>Feuchtigkeitsbeständigkeit und Formstabilität</b>	Bis zu 100% RH. Keine sichtbare Durchbiegung bei hoher Luftfeuchtigkeit. C/0N			
 <b>Brandverhalten</b>	A2-s1,d0	A1	A1 Precious Tones: A2-s1,d0	A1
 <b>Umwelt</b>	Alle Produkte sind recycelbar.			

\*Trocken-Dampfdruckreinigung (2x pro Jahr), Hochdruckreinigung: Max. 80 bar, mind. 1 Meter Entfernung, Wasser in einem Sprühwinkel von 30° versprühen. Die Platten sind mit Halteklammern zu sichern (HDC 1: 3 Clips bei 1200 mm Kantenlänge, 2 Clips bei 600 mm Kantenlänge) an der Unterkonstruktion fixiert werden. Es wird empfohlen, die Platten mit einem Silikonabdichtungsmittel abzudichten, das vor Schimmel schützt. Insbesondere bei der Hochdruckreinigung wird empfohlen, eine Wasserstrahlbeleuchtung gemäß der Klassifizierung IP65 zu verwenden, Schaumreinigung mit niedrigem Druck. Die Deckenplatten müssen mit Halteklammern (HDC 1: 2 Clips bei 1200 mm Kantenlänge, 1 Clip bei 600 mm Kantenlänge) an der Unterkonstruktion fixiert werden.

Resistent gegenüber verdünnten Lösungen von Ammoniak, Chlor, Quartär Ammoniak und Wasserstoffperoxid.

\*\*Für weitere Details kontaktieren Sie bitte Rockfon.



**Rockfon®  
Hydroclean™**



**Rockfon  
Eclipse®**



**Rockfon Eclipse®  
Wandpaneel**

$\alpha_w$ : 1,00 (Klasse A)

$A_{eq}$  (m<sup>2</sup>/Einzelelement)

$A_{eq}$  (m<sup>2</sup>/Einzelelement)

-

-

-

Verstärkte Dauerhaftigkeit und Beständigkeit gegen Schmutz.

-

-

-

-

-

85%

87% Lichtreflexion (Rückseite: 79%) >99% Lichtdiffusion

87% Lichtreflexion (Rückseite: 79%) >99% Lichtdiffusion

Staubsauger, feuchtes Tuch, Trocken-Dampfreinigung+

Staubsauger, feuchtes Tuch

Erweiterte Dauerhaftigkeit und Beständigkeit gegen Schmutz

Steinwolle bildet keinen Nährboden für gesundheitsschädliche Mikroorganismen.

Bis zu 100% RH. Keine sichtbare Durchbiegung bei hoher Luftfeuchtigkeit. C/0N

A1

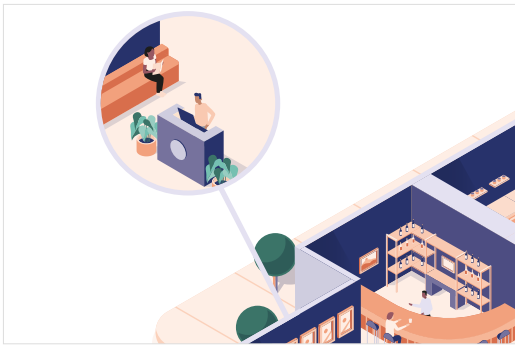
A1 Rockfon Eclipse Rechteck 2360: A2-s1,d0

A1 Rockfon Eclipse Rechteck 2360: A2-s1,d0

Alle Produkte sind recycelbar.

## Das richtige Produkt im richtigen Raum

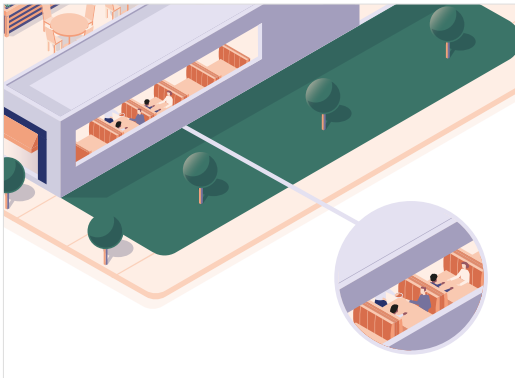
Die Menschen wollen sich wie zu Hause fühlen, wenn sie ein Restaurant besuchen – ein Ort, an dem sie gute Gesellschaft und großartiges Essen genießen können. Immer häufiger sehen wir, welche Rolle die Akustik für das Essenserlebnis spielt, was sich in Kritiker- und Kundenrezensionen widerspiegelt. Und das liegt nicht nur daran, weil die Akustik beeinflusst, wie wir das Essen schmecken und wahrnehmen. Schauen Sie sich unsere Übersicht an, um zu sehen, welche Produkte wir für die perfekte Kombination aus Stil und akustischem Komfort empfehlen.



### EMPFANG UND BAR

#### Schallschutz

-  Rockfon® Mono® Acoustic
-  Rockfon Blanka®
-  Rockfon Color-all®
-  Rockfon Eclipse®

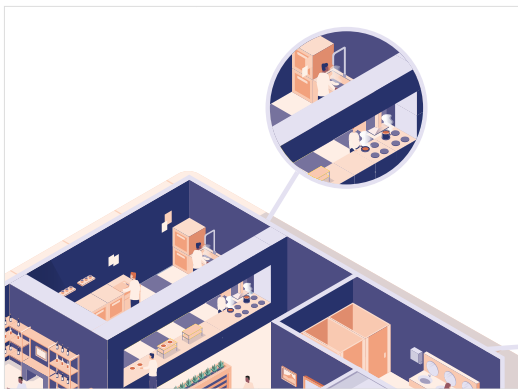


### ESSBEREICH

#### Sprachverständlichkeit & Schallschutz

-  Rockfon® Mono® Acoustic
-  Rockfon Blanka®
-  Rockfon Color-all®
-  Rockfon Eclipse®
-  Rockfon Eclipse® Wall

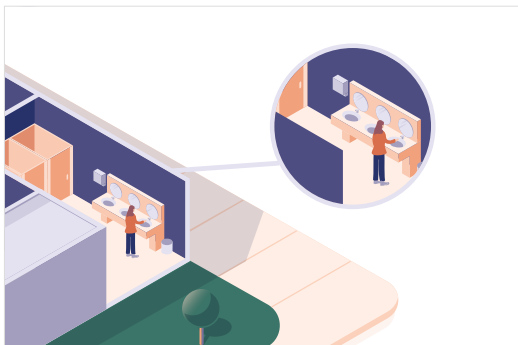




## KÜCHE

Schallschutz & Hygiene

 Rockfon® Hydroclean™



## SANITÄRBEREICHE

Privatsphäre & Hygiene

 Rockfon Blanka®

 Rockfon® Tropic™

 Rockfon Color-all®



# Rockfon® Mono® Acoustic

## – so atemberaubend wie sie klingt

Schaffen Sie komfortable und elegante Räume, die wirklich inspirieren. Rockfon Mono Acoustic hat eine strahlend weiße Oberfläche, die so flexibel ist, dass sie gebogen oder gekrümmt werden kann, so dass Sie sie an jeder Decke oder Wand montiert werden kann, um ein großartiges, fugenloses Akustikdesign in jeden Raum zu bringen.

Eine einzigartige monolithische und flexible Akustiklösung, die sich perfekt für Restaurants eignet, die das gewisse Extra wollen. Integrieren Sie sie sowohl an der Decke als auch an der Wand, und spielen Sie mit den Formen des Raums – die Oberfläche der Rockfon Mono Acoustic ist bis zu einem Radius von nur 1.500 mm krümmbar.





# Der Einfluss von Rockfon Color-all®

Möchten Sie das Wohlbefinden und das Ambiente durch den Einsatz von Farbe verbessern? Unsere farbigen Decken- und Wandlösungen reduzieren nicht nur den Lärm, sondern helfen auch, einzigartige Räume zu schaffen. Das Sortiment ist in 34 exklusiven Farben erhältlich, die Ihre Inneneinrichtung inspirieren und verbessern und Ihnen die Möglichkeit geben, die Stimmung im Restaurant zu bestimmen.

- Wählen Sie zwischen dezenten bis hin zu kräftigen, beständigen Farben
- Ein umfangreiches Sortiment an Kanten für die sichtbare, halbverdeckte und verdeckte Montage sowie eine große Vielfalt an Formaten
- Bringen Sie einen Farbtupfer an die Wände, um die Stimmung im Lokal zu beeinflussen und Ihr Design hervorzuheben

# Wir sind Ihr Partner für nachhaltiges Bauen

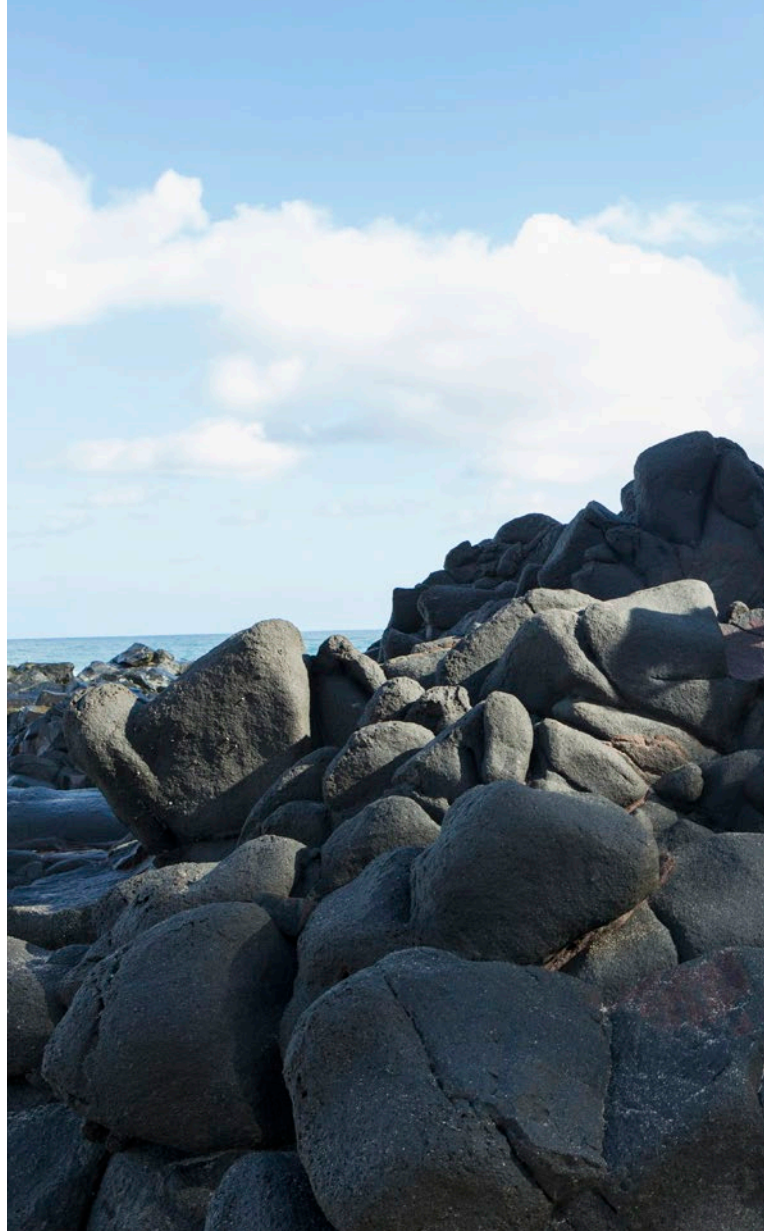
Nachhaltigkeit steht im Mittelpunkt unserer Forschung und Entwicklung. Aus diesem Grund verwenden wir natürlichen Stein, reduzieren ständig unseren CO<sub>2</sub>-Fußabdruck und tragen dazu bei, unseren Planeten sowie unsere Mitmenschen zu schützen.

Restaurants werden stetig renoviert und modernisiert, was sich auf den ökologischen Fußabdruck ihrer Baumaterialien auswirkt. Diese Veränderungen bedeuten, dass Sie Baumaterialien benötigen, die einen positiven Einfluss auf die Menschen und den Planeten hinterlassen.

Glücklicherweise haben über 90 % unserer Produkte eine Cradle-to-Cradle Zertifizierung in Bronze und Silber. Das bedeutet, dass Sie mit Ihrer Entscheidung für Rockfon mehr als nur ein großartiges Produkt erhalten, Sie erhalten ein echtes Engagement für eine nachhaltigere Zukunft.

Steinwolle ist ein vollständig nachhaltiges Produkt mit geschlossenem Kreislauf. Sie kann immer wieder recycelt werden, ohne dass die Qualität darunter leidet. Zudem bieten wir allen Kunden bereits an, alte Steinwolleplatten und Montageverschnitt zu recyceln und so einen sinnvollen Beitrag zu einem grüneren Planeten zu leisten.

*Besuchen Sie unsere Webseite für weitere Informationen.*



**159 000  
Tonnen  
Steinwolle  
wurden 2019  
recycelt.**



## Bewley's Cafe

Dublin, Irland

### *Die Herausforderung:*

Das ikonische Dubliner Wahrzeichen, Bewley's Cafe in der Grafton Street, wurde nach einer 12-Millionen-Euro-Restaurierung wiedereröffnet. Das Ziel war, den Raum zu modernisieren und die Akustik zu verbessern – alles unter Wahrung der Originalität und Authentizität des Cafés.

### *Lösungen und Ergebnisse:*

Brendan Duffy von Gilligan Architects entschied sich für Rockfon® Mono® Acoustic Decken, um die Raumakustik zu verbessern und die Nachhallzeit um 35 % zu reduzieren. Die Architekten entschieden sich auch dafür, „da sie eine fugenlose Oberfläche bietet, die mit der ursprünglichen Decke übereinstimmt.“ Der stellvertretende Geschäftsführer von Bewley's war mit dem Ergebnis sehr zufrieden: „Vor der neuen Decke konnte der Geräuschpegel sehr hoch werden, so dass es schwierig war, etwas zu verstehen. Jetzt hat sich die Atmosphäre des Cafés verändert; es ist ruhiger und entspannter.“

REFERENZOBJEKT ▼



# Helfen Sie mit, dass die Welt für alle besser klingt

Beginnen Sie schon heute

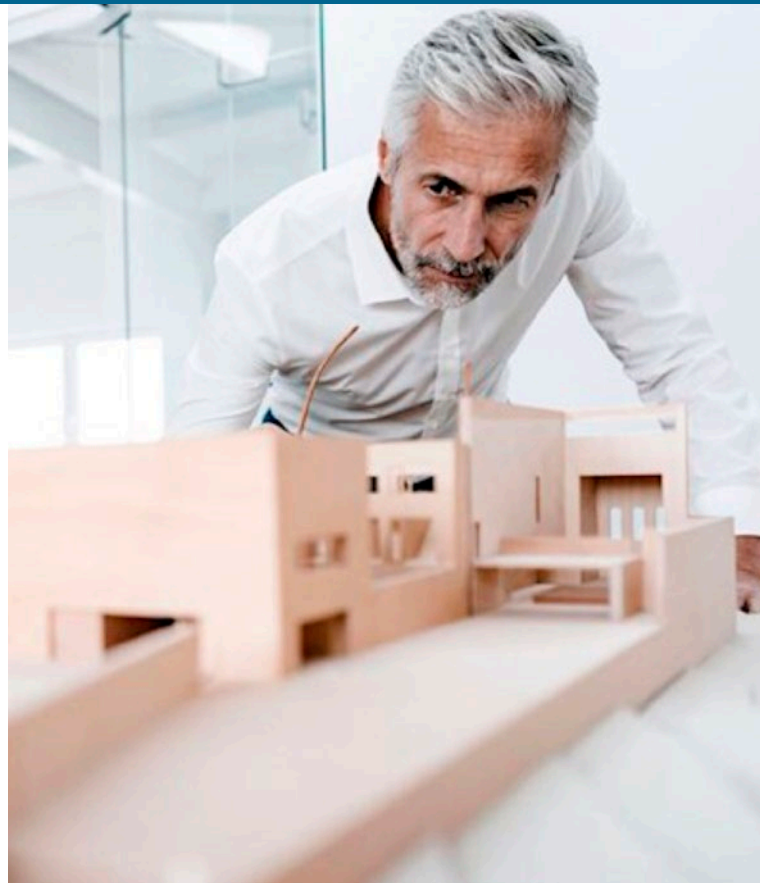
Rockfon ist Teil der ROCKWOOL Gruppe. Als weltweit führendes Akustikunternehmen ist es unsere Mission, für Ruhe zu sorgen.

## Wir sind das Mmmh in Restaurants

Jeden Tag lassen wir uns inspirieren, Klanglösungen zu entwickeln, die den Menschen helfen, sich zu konzentrieren, zu entspannen und das Leben mehr zu genießen. Unsere Akustiklösungen reduzieren nicht nur den Lärm, sie schaffen eine angenehme Atmosphäre und helfen den Kunden, ihr Essen mehr zu genießen.

## Wir sind hier, um zu helfen

Wir verfügen weltweit über 22 Büros und 9 Produktionsstätten und stehen Ihnen zur Seite, um die richtigen akustischen Lösungen für Ihr nächstes Büroprojekt zu finden.



## Ihr Partner für nachhaltiges Bauen

Unsere qualitativ hochwertigen Produkte werden aus natürlichem Stein hergestellt. Sie wirken, sie sind schön und langlebig - bis sie recycelt werden, um weitere Produkte herzustellen. Wir stellen alle notwendigen Unterlagen zur Verfügung, um Sie bei der Schaffung eines nachhaltigen Büroprojekts zu unterstützen.

## Unsere Online-Ressourcen

Auf unserer Website finden Sie Schallberechnungen, Montagevideos, Dokumente und eine umfassende BIM-Bibliothek mit Dateien, die mit ArchiCAD und Revit kompatibel sind. Beschleunigen Sie Ihre Planungsprozesse mit unserem kostenlosen Support:

[www.rockfon.ch](http://www.rockfon.ch)

# Treten wir in Kontakt

Kontaktieren Sie uns, wenn Sie Rat bei der richtigen akustischen Umgebung für Ihr Projekt benötigen. Gerne auch, wenn Sie über eines unserer Produkte mehr hören möchten oder wenn Sie technische Unterstützung benötigen.

Wir helfen gerne.

✓ Sprechen Sie mit einem Experten

✓ Bestellen Sie Ihr Muster

[info@rockfon.ch](mailto:info@rockfon.ch)

[www.rockfon.ch](http://www.rockfon.ch)

//

Rockfon hat sich als wertvoller Partner erwiesen."

**Stephen Holmes**  
Managing Director, Linear



Easy as 1-2-3

Rockfon has created three tools designed to help you select the best acoustic performance solution for your acoustic performance.



Rockfon® ist eine eingetragene  
Marke der ROCKWOOL Gruppe.

 [linkedin.com/company/Rockfon-as](https://www.linkedin.com/company/Rockfon-as)

 [pinterest.com/Rockfon](https://www.pinterest.com/Rockfon)

 [youtube.com/RockfonOfficial](https://www.youtube.com/RockfonOfficial)

 [facebook.com/RockfonOfficial](https://www.facebook.com/RockfonOfficial)

 [instagram.com/Rockfon\\_Official](https://www.instagram.com/Rockfon_Official)

## Sounds Beautiful

07.2021 | Alle aufgeführten Farbcodes basieren auf dem NCS - Natural Colour System<sup>®</sup>, eingetragenes und verwendetes Warenzeichen von NCS Colour AB, Stockholm 2012 oder dem RAL-Farbsystem. Der Hersteller behält sich Änderungen im Produktportfolio und in der Produkttechnologie ohne vorherige Ankündigung vor. Rockfon übernimmt keine Verantwortung für Druckfehler.

**Rockfon**  
(ROCKWOOL GmbH)  
c/o Schuler & Renggli  
Baarerstraße 21  
6300 Zug  
Schweiz

T +41 (0)41 710 41 49  
F +41 (0)41 710 31 75

[info@rockfon.ch](mailto:info@rockfon.ch)  
[www.rockfon.ch](http://www.rockfon.ch)

